

# GEMARKEERDE WANDELROUTES KRIMPENERHOUT

---



26 maart 2019





## Inleiding

Er zijn nog geen gemarkeerde wandelroutes in de Krimpenerhout, terwijl de ervaring in andere recreatiegebieden leert dat gemarkeerde wandelroutes in een behoefte voorzien. De aard van de Krimpenerhout leent zich ook goed voor een dergelijke voorziening.

Het project 'Aanleg paaltjesroute Krimpenerhout' is één van de projecten uit de vastgestelde Investeringsagenda Kwaliteitsimpuls Groenalliantie 2018-2020.

## Het ontwerp

Er is een ontwerp gemaakt voor een beknopt stelsel van gemarkeerde wandelroutes in de Krimpenerhout. Het ontwerp kenmerkt zich door de volgende aspecten:

### *Verskillende doelgroepen*

Met de vier wandelroutes wordt een divers publiek bediend: oud en jong, bezoekers met en zonder kinderen, liefhebbers van korte en wat langere wandelingen. De wandelroutes starten vanaf verschillende parkeerplaatsen rondom het recreatiegebied en zijn bedoeld voor recreanten die de Krimpenerhout per auto of op de fiets bezoeken.

### *Aard van de wandelroutes*

De routes hebben een thematische invalshoek zodat bezoekers op grond van hun interesse een passende route kunnen kiezen. Er is een grote en kleine natuurroute ontworpen die langs de groene pareltjes van de Krimpenerhout loopt. En er is een speelroute ontwikkeld die de verschillende speelplaatsen en speelelementen met elkaar verbindt. De wandelroutes zijn 2 tot 5 km lang. De natuurroute is met 5 km de langste wandelroute. De andere routes hebben een lengte van 2 tot 3 kilometer. In het noordelijk deel van de Krimpenerhout is de hoogspanningsroute door het Energiebos uitgezet. De routes lopen deels over dezelfde paden. De kleine natuurroute en de

speelroute bestaan gedeeltelijk uit onverharde paden (laarzenpaden).

## Bewegwijzering

Bij de startpunten komt een informatiebord van de Krimpenerhout te staan met de wandelroutes op de kaart aangegeven. Deze informatieborden maken deel uit van de realisatie van de nieuwe beeldtaal Groenalliantie. De bewegwijzering van de routes gebeurt met routemarkeringbordjes, eveneens conform de vastgestelde beeldtaal.

## Investering en beheer

Met de uitvoering van de vijf gemarkeerde wandelroutes is een investering gemoeid van € 14.000. Dit bedrag bestaat volledig uit het leveren aan aanbrengen van markeringspaaltjes. De informatieborden bij de entrees bij de startpunten worden bekostigd uit het project Beeldtaal.

De wandelroutes vergen een jaarlijks beheerbudget van € 800.

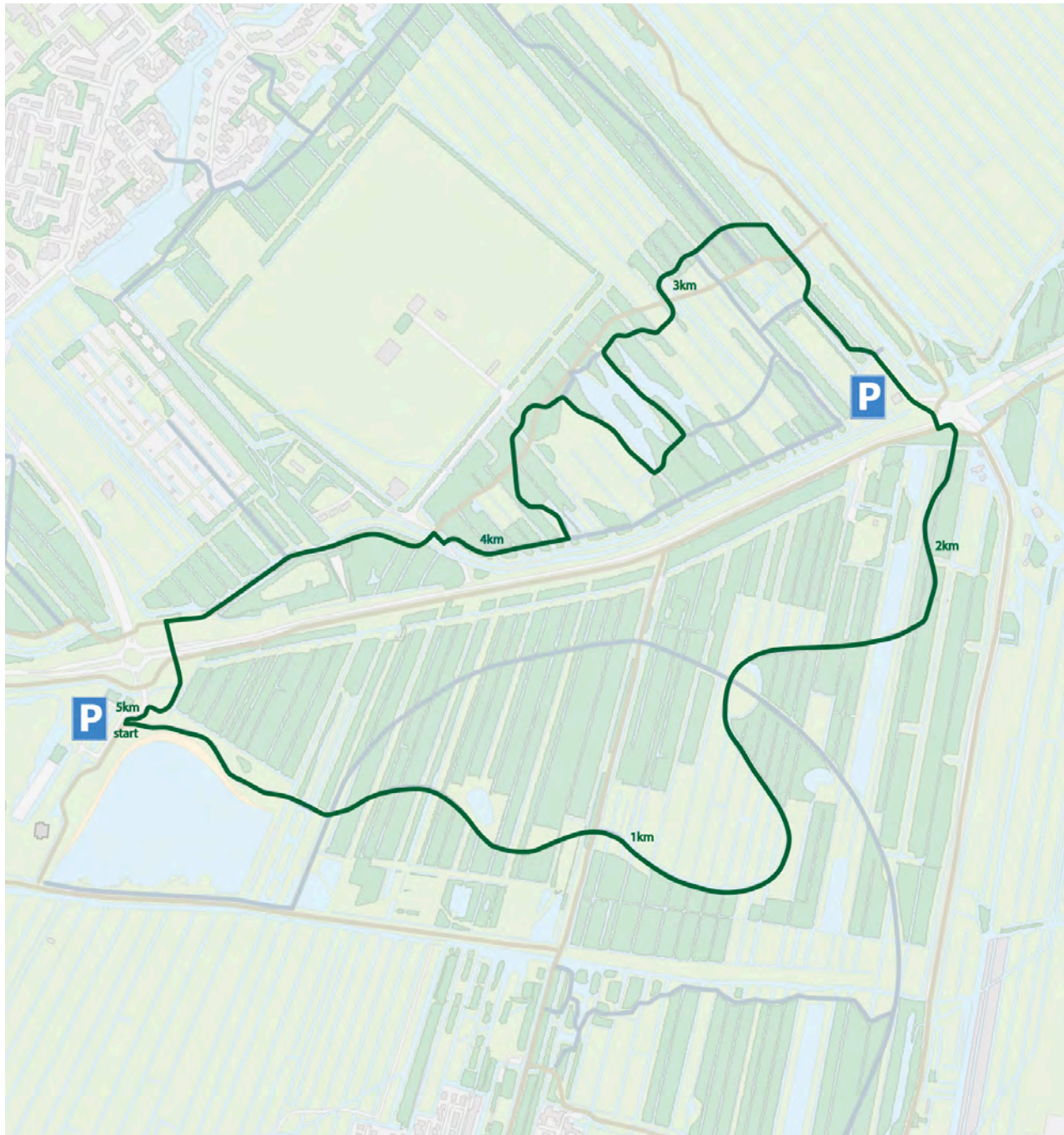


## De Natuurroute

De natuurroute is een wandelroute die vrijwel de hele Krimpenerhout aan doet. In dit fraaie stukje slagenland- schap loop de route langs poelen, door bos, langs weide- gebied met grazende koeien, mooie orchideeënveldjes en meer gevarieerde natuur die de krimpenerhout biedt. Een fascinerend stukje Krimpenerhout is het energiebos, waar interessante natuurlijke taferelen afgewisseld worden met een landschap van hoogspanningsmasten. De natuurroute is een route van 5 kilometer. De natuurroute start vanaf de parkeerplaats van de Krimpenerhout, of vanaf de parkeer- plaats bij eetcafé Breeka.



Het energiebos







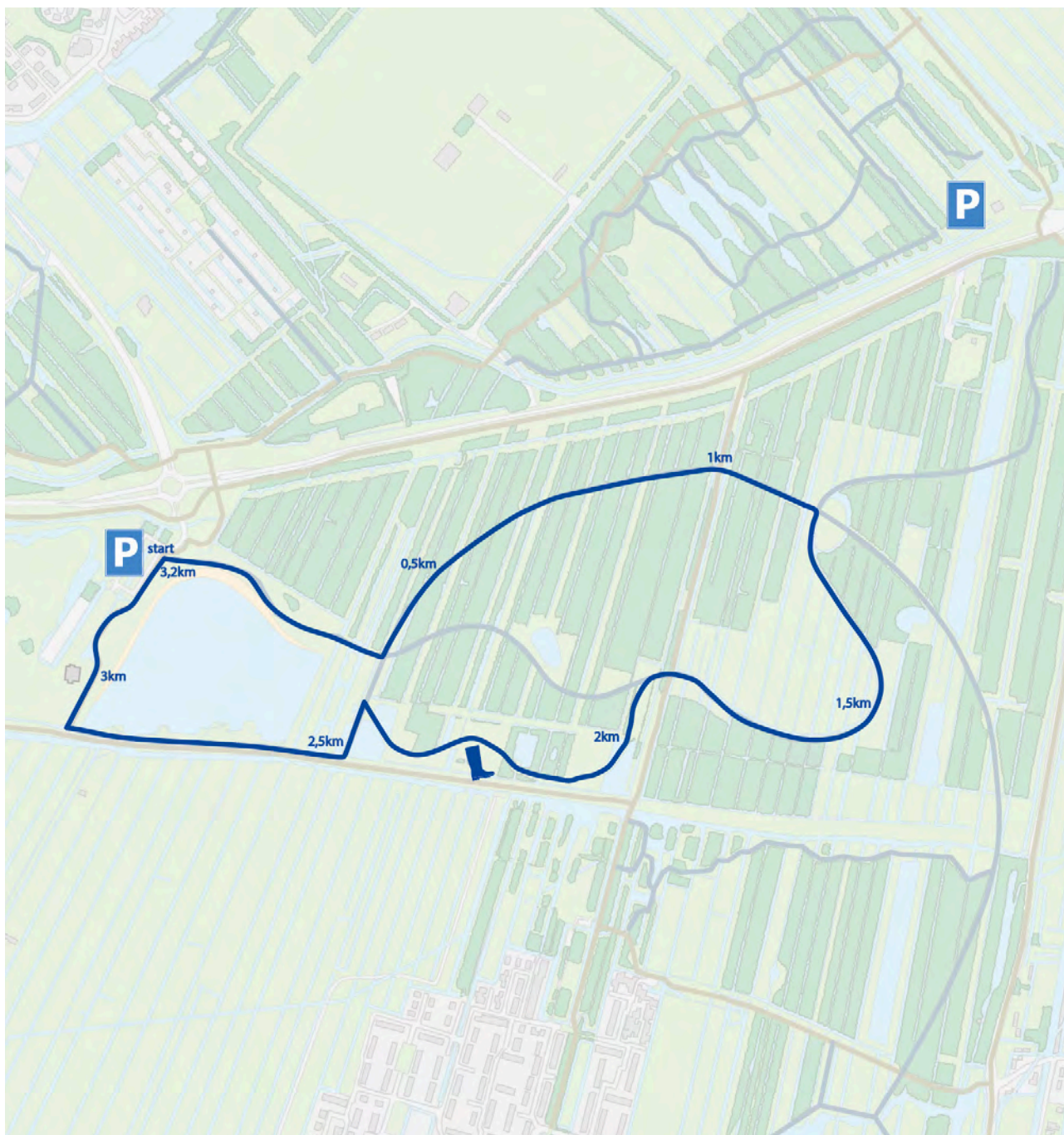
### De hoogspanningsroute

De hoogspanningsroute loopt door het energiebos. Dit is een fascinerend stukje Krimpenerhout waar interessante natuurlijke taferelen afgewisseld worden met een landschap van hoogspanningsmasten. Het energiebos biedt qua natuur en landschapsbeleving één van de meest gevarieerde belevingen. De energiebos route is een route van 2,5 kilometer. De energiebosroute start vanaf de parkeerplaats bij eetcafé Breeka.



*Landschap van hoogspanningsmasten*





### De kleine natuurroute

De kleine natuurroute biedt een gevarieerde wandeling door de Krimpenerhout. In dit fraaie stukje slagenland-schap loop de route langs poelen, door bos, langs weide-gebied met grazende koeien, mooie orchideeënveldjes, natuurlijke oevers en meer gevarieerde natuur die de Krimpenerhout biedt. De kleine natuurroute is een route van  $\pm 3$  kilometer. Deze route start vanaf de parkeerplaats van de Krimpenerhout. Op natte dagen raden wij kaplaarzen aan omdat een deel van de route over een onverhard pad loopt.



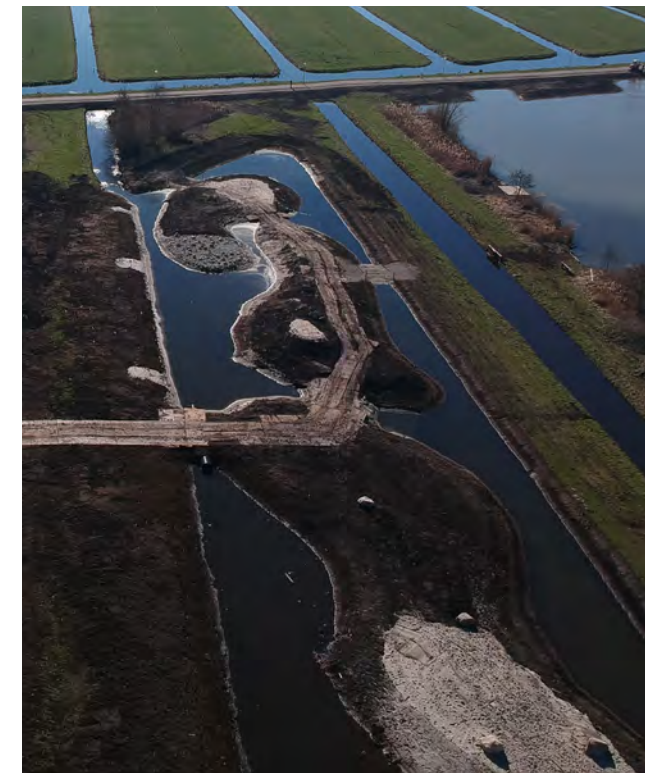
*Koeien in het landschap*





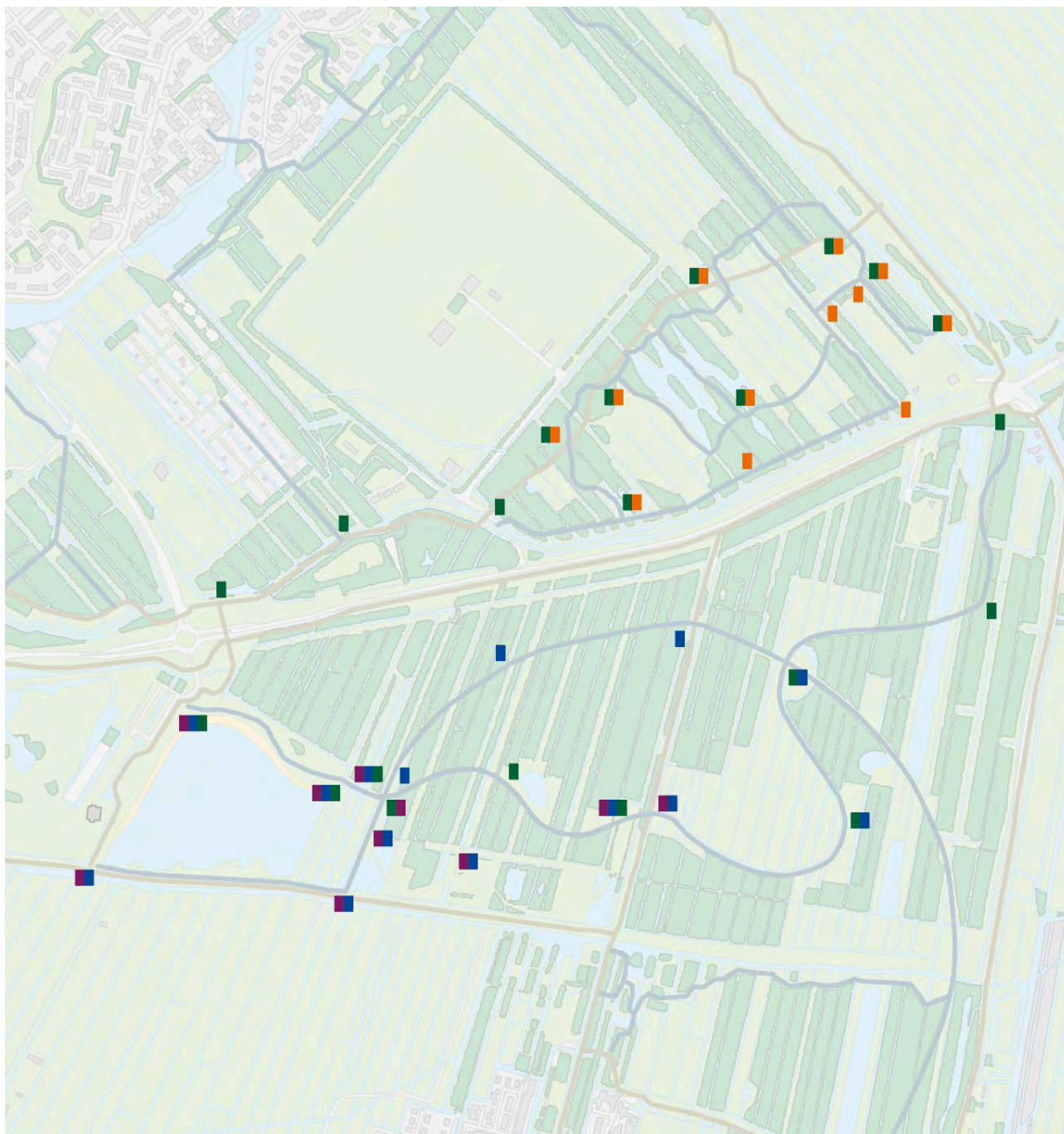
### De speelroute

Via de speelroute ontdekken kinderen de leukste speelplekken van de Krimpenerwaard. In de Krimpenerhout vindt je een fijne speelpolder waar kinderen op avontuur in de natuur kunnen gaan en aan de surfplas liggen de speeleilanden waar de kinderen in en om het water avontuurlijk en sportief aan de slag kunnen. De speelroute volgt het Polderpiratenpad met verschillende spelaanleidingen, zodat de route naar de speelpolder een leuke gevarieerde wandeling is. Op natte dagen raden wij kaplaarzen aan omdat een deel van de route over een onverhard pad loopt. Vanaf de parkeerplaats Krimpenerhout is de afstand tot de speeleilanden 400 meter. De speelpolder ligt op 1 kilometer afstand. De totale speelroute is 2,5 kilometer.



*De speeleilanden in aanbouw*





### De routepaaltjes

In deze afbeelding zijn de routepaaltjes weergegeven. Er zijn 40 paaltjes nodig om alle routes in de Krimpenerhout op een duidelijke manier aan te geven. Waar routes gecombineerd zijn komen meerdere kleuren op een paaltje. De paaltjes staan beschreven in de vastgestelde beeldtaal en passen qua vormgeving bij de informatieborden.

## Begroting

De onderstaande begroting geeft inzicht in de investeringskosten en de jaarlijkse beheerkosten van de paaltjesroute.

### Raming gemarkeerde wandelroutes

Werkzaamheden	Hoeveelheid	Eenheid	Eenheidsprijs	Prijs	Opmerking
Leveren paaltjes	40	stuks	€ 75	€ 3.000	
Plaatsen paaltjes	24	uur	€ 115	€ 2.760	2 man + materieel
Leveren reserve paaltjes	20	stuks	€ 75	€ 1.500	
Locatie uitwerking	1	stuks	€ 1.500	€ 1.500	
KLIC-melding	1	stuks	€ 500	€ 500	
<b>Subtotaal</b>				<b>€ 9.260</b>	
Onvoorzien		10%		€ 926	
Uitvoeringskosten		4%		€ 370	
Algemene kosten		7%		€ 648	
Winst en Risico		3%		€ 278	
<b>Subtotaal</b>				<b>€ 11.482</b>	
Vorbereiding en Toezicht		22%		€ 2.526	
<b>Totaal</b>				<b>€ 14.009</b>	<b>€ 14.000</b>

### Paaltjesroute Beheerkosten per jaar

Beheerkosten voor de gemarkeerde wandelroutes			<b>€ 780</b>	<b>€ 800</b>
---	--	--	--------------	--------------